

HX75S

Motor TIER 3 MAR I



*Imagens podem conter equipamentos opcionais.

Potência Bruta
60 HP a 2.100 rpm

Capacidade da caçamba
0,32m

Peso Operacional
7.420 kg

HYUNDAI

DOMINE O TERRENO

A Série HX supera as expectativas!

HX75S

MELHOR PERFORMANCE, MENOR CUSTO

- O sistema de filtragem de combustível garante a durabilidade e o desempenho do motor e da máquina.
- O design otimizado do MCV melhora a velocidade operacional e a produtividade.
- A função auto idle (em vazio) do motor reduz o consumo de combustível.

SISTEMA HIDRÁULICO AVANÇADO

- O sistema de detecção de carga torna a máquina mais suave e rápida.
- Os freios de estacionamento garantem uma rotação mais suave e fácil controle.



MAIS CONFIABILIDADE E PRODUTIVIDADE

- Motor Yanmar de Alta Performance
- Maior precisão no nivelamento do solo
- Cluster com design mais moderno e de fácil leitura

* Imagens podem conter equipamentos opcionais.

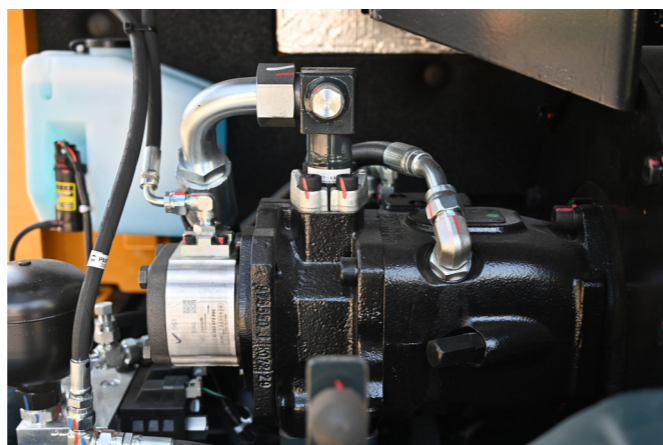
Motor Yanmar 4TNV98-Z

Potência de 60 HP a 2.100 rpm
Torque máximo de 24,2 kgf.m a 1.575 rpm



SISTEMA DE DETECÇÃO DE CARGA

O novo sistema de detecção de carga proporciona ação independente mais rápida e baixo consumo de combustível. A vazão máxima da bomba principal é 158,4+17,6 lpm.



Para melhor dissipação do calor, o diâmetro do radiador e do número de lâminas aumentaram, de 7 para 9.



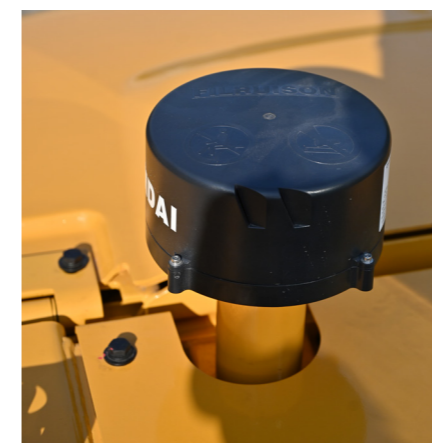
Lâmpada de LED de série



A HX75S possui abertura completa do capô para realizar manutenção de maneira mais rápida e segura.



Pré-filtro de ar



Armazenamento adicional ou espaço para armazenar pistola de graxa.





RCV Ergonômico



Sistema de ar condicionado mais eficiente

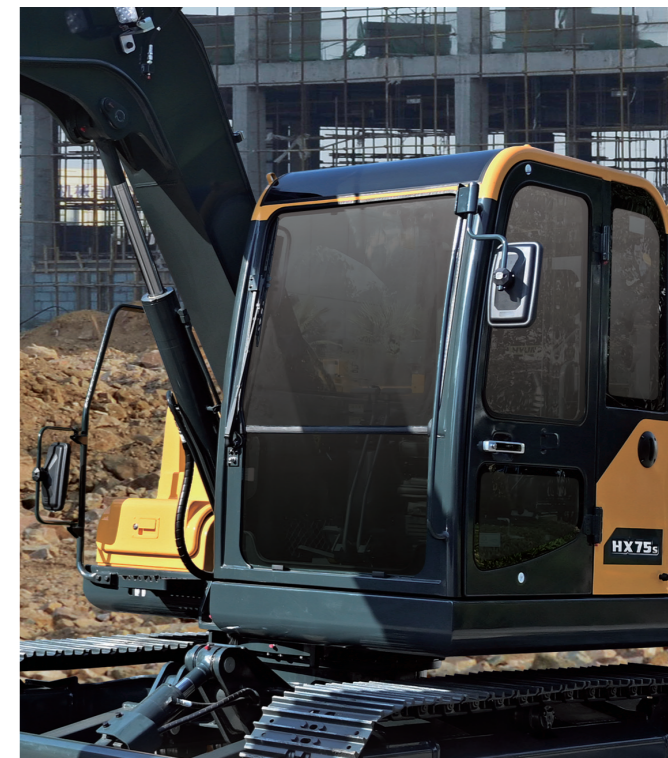
A funcionalidade pode ajudar os operadores a criar uma atmosfera mais limpa e agradável por meio da circulação de ar interna.



Monitor LCD inteligente e integrado



Mais visibilidade para o operador



CONFORTO E SEGURANÇA NA CABINE

A cabine ergonômica da HX75S foi projetada para proporcionar maior conforto no ambiente da operação, com assento de suspensão de ar para melhor regulagem, ampla visibilidade para o operador, RCV ergonômico, apoio de braço, suporte para copo, ar condicionado com sistema de controle automático de temperatura.

* Imagens podem constar equipamentos opcionais.

ESPECIFICAÇÕES

MOTOR

Modelo	Yanmar 4TNV98-Z
Tipo	Motor Diesel, 4 cilindros em linha, 4 tempos, refrigeração de água, com injeção direta, baixa emissão
Potência Bruta	60 HP a 2.100 rpm
Potência Líquida	60 HP a 2.100 rpm
Torque Máximo	24,2 kgf.m a 1.575 rpm
Deslocamento do pistão	3.319 cc
Diâmetro x Curso	98 mm x 110 mm
Baterias	1 x 12V x 100AH
Motor de partida	12V-3.0kW
Alternador	12V-100Amp

SISTEMA HIDRÁULICO

BOMBA PRINCIPAL

Tipo	Bombas de pistão de deslocamento variável
Fluxo máximo	158L / min
Bomba para o círculo piloto	Sistema Load Sensing

MOTORES HIDRÁULICOS

Translação	Motor de pistão axial de duas velocidades com válvula de contrapeso e freio de estacionamento
Giro	Motor de pistão axial com freio automático

AJUSTE DAS VÁLVULAS DE ALÍVIO

Implemento de trabalho	280 kgf/cm ²
Translação	280 kgf/cm ²
Sistema de giro	210 kgf/cm ²
Circuito piloto	35 kgf/cm ²
Válvula de serviço	Instalada

CILINDROS HIDRÁULICOS

Número de cilindros Diâmetro x curso	Lança: 1-110 x 65 x 810 mm
	Braço: 1-90 x 60 x 860 mm
	Caçamba: 1-85 x 55 x 665 mm
	Dozer: 1-110 x 65 x 152 mm

*Saiba mais sobre os fluídos hidráulicos Hyundai para maior durabilidade.

TRANSMISSÕES E FREIOS

Método de acionamento	Tipo hidrostático
Motor da tração	Motor de pistão axial
Redutor - tração	Redução por engrenagem planetária
Velocidade máximo de deslocamento (alta/baixa)	4,0 km/h (alta) / 2,4 km/h (baixa)
Inclinação limite do terreno	35° (70%)
Freios de estacionamento	Multidisco imerso em óleo

CONTROLE

O sistema hidráulico de operação dos joysticks e pedais com alavancas proporcionam uma operação suave e sem esforço.

Controle piloto	2 joysticks e uma alavanca de segurança. Esquerdo: giro e braço / Direito: lança e caçamba (ISO)
Deslocamento e direção	2 alavancas com pedais
Aceleração do motor	Elétrico, regulagem manual

SISTEMA DE GIRO

Motor de giro	Motor de pistões axiais
Redutor de giro	Redutor por engrenagem planetária
Lubrificação do rolamento do giro	Banhado a graxa
Freio do giro	Multidisco
Velocidade do giro	11 rpm

CAPACIDADE DE FLUÍDOS E LUBRIFICANTES

	Litros
Tanque do combustível	140,0
Líquido de arrefecimento do motor	11,0
Óleo do motor	9,2
Sistema hidráulico (incluindo tanque)	130,0
Tanque hidráulico	75,0

CARRO INFERIOR

A estrutura central tem projeto em forma de X com estrutura reforçada. O material rodante inclui roletes lubrificados, roda guia, ajustadores de esteiras com molas de absorção, rodas e esteira de corrente com sapatas duplas ou triplas.

Modelo	HX75S
Estrutura central	Forma de X
Estrutura da esteira	Caixa em pentágono
Número de sapatas em cada lateral	38 EA
Número de roletes transportadores em cada lateral	1 EA
Número de roletes de esteira em cada lateral	5 EA

PESO OPERACIONAL

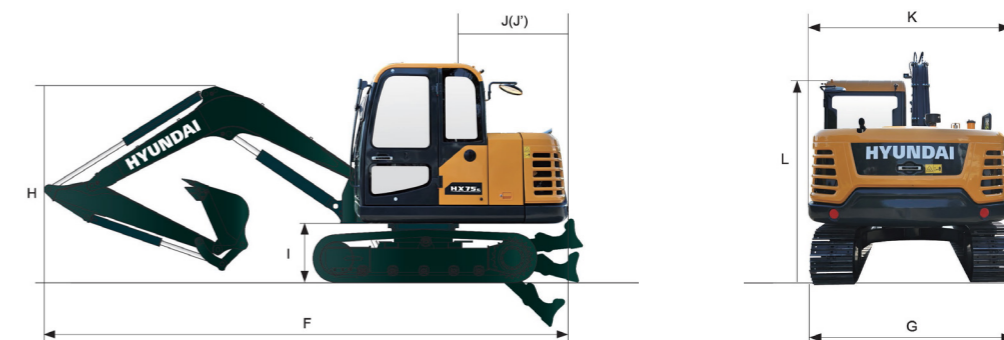
Peso operacional de 7.420kg, considerando lança de 3.700 mm, braço de 1.670 mm, caçamba com capacidade SAE de 0,32 m³, lubrificante, líquido de arrefecimento, tanque de combustível completo, tanque hidráulico completo e todos os equipamentos padrão.

FORÇA DA ESCAVAÇÃO

Força de escavação da caçamba	5.700 kgf / 56 kN
Força de fechamento do braço	4.477 kgf / 43,9 kN

DIMENSÕES E ALCANCE DE TRABALHO

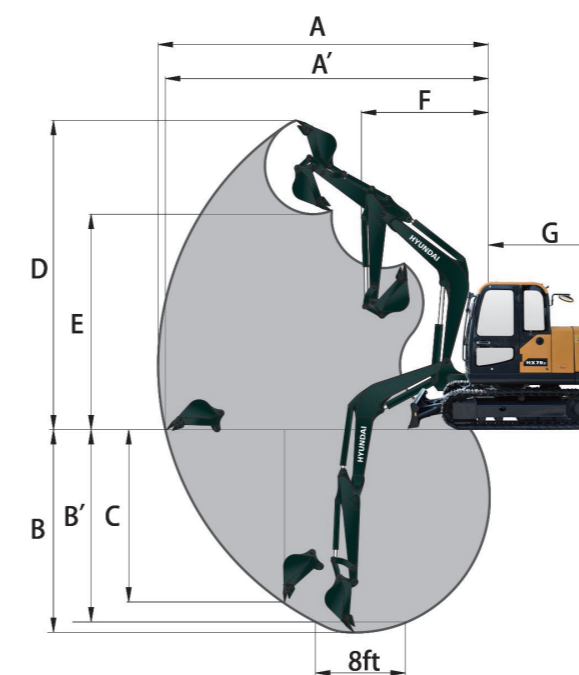
DIMENSÕES HX75S



Unidade : mm

F	Comprimento total	6.080
G	Largura total	2.260
H	Altura total da lança	2.690
I	Distância (solo ao contrapeso)	775
J	Raio de giro traseiro	1.730
K	Largura total de estrutura superior	2.250
L	Altura total da cabine	2.550

ALCANCE HX75S



Unidade : mm

	Comprimento da lança	3.700
	Comprimento do braço	1.670
	Capacidade da caçamba	0,32 m ³
A	Alcance máximo da escavação	6.335
A'	Alcance máximo da escavação em solo	6.185
B	Profundidade máxima da escavação	4.030
B'	Profundidade máxima da escavação (nível 8')	3.625
C	Profundidade máx. da escavação vertical	3.120
D	Altura máxima de escavação	7.175
E	Altura máxima do descarregamento	5.080
G	Raio mínimo de rotação	1.750

EQUIPAMENTOS DE SÉRIE / OPCIONAIS

MOTOR	SÉRIE	OPT
Yanmar 4TNV98-Z	•	
SISTEMA HIDRÁULICO SYSTEM		
IPC (CONTROLE INTELIGENTE DE POTÊNCIA)		
Modo de 3 potências, modo de 2 trabalhos, modo de usuário	•	
Auto desaceleração e um sistema de desaceleração de toque único	•	
Sistema automático de prevenção de sobreaquecimento	•	
SISTEMA LOAD SENSING		
CABINE E INTERIOR		
CABINE PADRÃO ISO		
Limpador de para-brisa tipo elevação	•	
Rádio	•	
Tomada de energia de 12 V (conversor de 24 V CC para 12 V CC)	•	
Para-brisa dianteiro deslizante		
Vidro de segurança - Vidro temperado	•	
Janela lateral deslizante (LH)		
Porta com trava	•	
Travas de porta e cabine, uma chave única	•	
CONTROLE CLIMÁTICO AUTOMÁTICO		
Ar condicionado e aquecedor	•	
MONITORAMENTO CENTRALIZADO		
Display LCD	•	
Velocidade do motor ou medidor de percurso / Aceleração	•	
Medidor de temperatura do líquido de arrefecimento do motor	•	
Verificação do motor	•	
Potência máxima	•	
Baixa velocidade / Alta velocidade	•	
Marcha lenta automática	•	
Medidores ECO	•	
Erro de comunicação	•	
Aviso de sobrecarga	•	
Indicadores	•	
Medidor de nível de combustível	•	
Medidor de temperatura do óleo hidráulico	•	
Obstrução do filtro de ar	•	
Avisos	•	
Bateria fraca	•	
Relógio	•	
ASSENTO		
Suspensão mecânica	•	
CABINE ROPS (ISO 12117-2)		
ROPS (Estruturas de proteção contra capotamento)	•	

SEGURANÇA	SÉRIE	OPT
Lâmpadas da lança (LED)	•	
Alarme de viagem		•
Freio de giro automático	•	
Sistema de retenção da lança	•	
Sistema de retenção do braço	•	
Espelho retrovisor externo		•
LANÇA E BRAÇO		
LANÇA		
3,70 m	•	
BRAÇO REFORÇADO		
1,67 m	•	
OUTROS		
Pré-filtro de combustível	•	
Sistema tripla de filtragem de combustível com Pré-filtro	•	
Caçamba 0,32m ³	•	
Rede de limpeza de poeira removível para refrigerador	•	
Baterias (2 x 12V x 110 AH)	•	
Kit de tubulação de ação simples (breaker, etc.)	•	
Tubulação de engate rápido		•
Engate rápido (quick coupler)		•
Acumulador para abaixar o equipamento de trabalho	•	
Válvula de mudança de padrão (2 padrões)		•
Capa de chuva	•	
Buzina elétrica	•	
Kit de ferramentas	•	
Alavanca de controle tipo joystick	•	
CONTRAPESO		
390 kg		•
CARRO INFERIOR		
Estrutura inferior (normal)	•	
SAPATAS DE ESTEIRA		
Sapatas de garras triplas 450 mm	•	

* Equipamentos padrão e opcionais podem variar. Entre em contato com sua concessionária Hyundai para obter mais informações.

A máquina pode variar de acordo com os padrões internacionais.

* As fotos podem incluir acessórios e equipamentos opcionais que não estão disponíveis em sua área.

* Materiais e especificações estão sujeitos a alterações sem aviso prévio.

* Todas as medidas imperiais são arredondadas para a libra ou polegada mais próxima.

HYUNDAI