

# HX60 s

Equipado com motor Tier 3-MAR I



**Potência Bruta**  
48,5 HP a 2.200 rpm

**Potência Líquida**  
45,9 HP a 2.200 rpm

**Capacidade da caçamba**  
0,21 m<sup>3</sup>

**Peso Operacional**  
5.720 kg

**HYUNDAI**

# CONFORTO E SEGURANÇA

A cabine ergonômica da HX60 foi projetada para proporcionar maior conforto no ambiente da operação, com assento de suspensão de ar para melhor regulagem, ampla visibilidade para o operador, RCV ergonômico, apoio de braço, suporte para copo, ar condicionado com sistema de controle automático de temperatura.



Cabine ROPS com estrutura protetora contra capotamento (ISO3471)



Assento de suspensão de ar



Monitor LCD inteligente e integrado



# ALTA PERFORMANCE

## MOTOR YANMAR

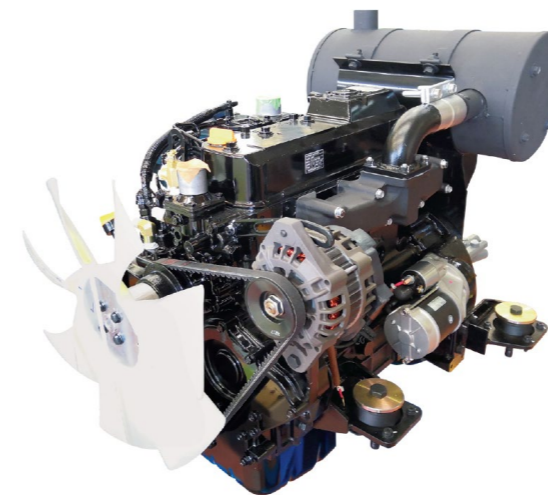
4TNV94L-ZXSHYBC (XSNSRE)

### MELHOR PERFORMANCE, MENOR CUSTO

- O sistema de filtragem de combustível garante a durabilidade e o desempenho do motor e da máquina.
- O design otimizado do MCV melhora a velocidade operacional e a produtividade.
- A função auto idle (em vazio) do motor reduz o consumo de combustível.

### SISTEMA HIDRÁULICO AVANÇADO

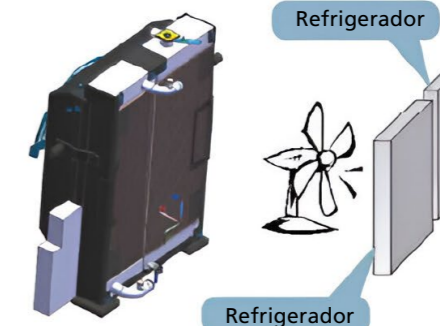
- Equipada com sistema de detecção de carga torna a máquina mais suave e rápida (Sistema de Loading Sensing).
- Os freios de estacionamento garantem uma rotação mais suave e fácil controle.
- Equipada com com 2 vias hidráulicas adicionais.
- Capacidade de giro de 360°.



## MÓDULO DE VENTILAÇÃO MELHORADOS



Ventilador



Refrigerador

Refrigerador

## MELHOR PERFORMANCE

Lâmpada de LED



Tubulação de kit rompedor de série

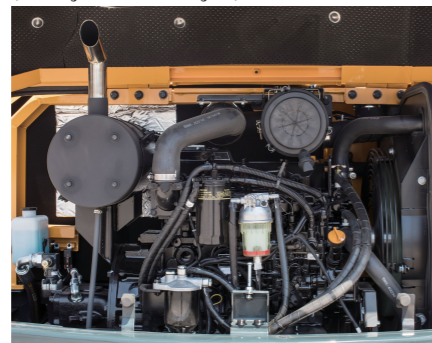


# MAIS DURABILIDADE

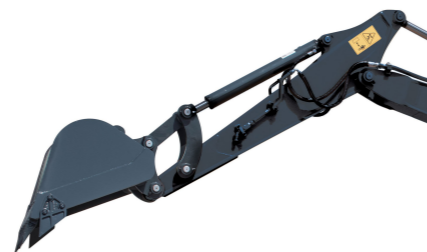
Pino da caçamba tipo horizontal



Abraçadeira de torque constante (redução da vibração)

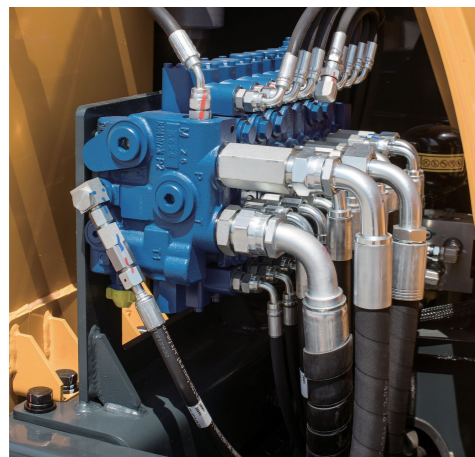


O rack pode suportar fortes impactos e pressões durante a operação.



## MANUTENÇÃO MAIS RÁPIDA E PRÁTICA

Válvula de controle principal no lado direito da cabine para redução de ruído e dissipação de calor.



O filtro de ar está localizado abaixo do assento para facilitar a manutenção.



Sistema de lubrificação centralizado



Interruptor de emergência



## HX60S

# ESPECIFICAÇÕES

### MOTOR

Modelo	Yanmar 4TNV94L-ZXSHYB (XSNSRE)
Tipo	Motor Diesel, 4 cilindros em linha, 4 tempos, refrigeração de água, com injeção direta, MAR-I (TIER 3)
Potência Bruta	48,5 HP a 2.200 rpm
Potência Líquida	45,9 HP a 2.200 rpm
Torque Máximo	201,1 N.m (20,5 kgf.m) a 1.400 rpm
Deslocamento do pistão	3.054 cc
Diâmetro x Curso	94 mm x 110 mm
Baterias	1 x 12V x 100 AH
Motor de partida	12V - 3,0 kW
Alternador	12V - 80 Amp

### SISTEMA HIDRÁULICO

#### BOMBA PRINCIPAL

Tipo	Bomba de pistão de deslocamento variável
Fluxo máximo	138 L/min
Sistema	Sistema Load Sensing de detecção de carga

#### MOTORES HIDRÁULICOS

Translação	Motor de pistão axial de duas velocidades com válvula de freio e freio de estacionamento
Giro	Motor de pistão axial com frenagem automática

#### AJUSTE DAS VÁLVULAS DE ALÍVIO

Implemento de trabalho	240 kgf/cm <sup>2</sup>
Translação	240 kgf/cm <sup>2</sup>
Sistema de giro	230 kgf/cm <sup>2</sup>
Circuito piloto	35 kgf/cm <sup>2</sup>
Válvula de serviço	Instalada

#### CILINDROS HIDRÁULICOS

Número de cilindros	Lança: 1 - Ø 105 x 60 x 715 mm
	Braço: 1 - Ø 85 x 55 x 850 mm
	Caçamba: 1 - Ø 80 x 50 x 660 mm
	Lâmina: 1 - Ø 105 x 55 x 214 mm

\*Saiba mais sobre os fluidos hidráulicos Hyundai para maior durabilidade.

### TRANSMISSÕES E FREIOS

Modo de translação	Hidráulico
Motor de translação	Motor de pistão axial
Redutor - tração	Redução por engrenagem planetária
Velocidade máxima de deslocamento	4,6 km/h (alta) / 2,4 km/h (baixa)
Inclinação limite do terreno	35° (70%)
Sistema de freio	multidisco imerso em óleo

### CONTROLE

O sistema hidráulico de operação dos joysticks e pedais com alavancas proporcionam uma operação suave e sem esforço.

Controle piloto	2 joysticks e alavanca de segurança Esquerdo: giro e braço / Direito: lança e caçamba
Deslocamento e direção	2 alavancas com pedais
Aceleração do motor	Elétrico, regulagem manual

### SISTEMA DE GIRO

Motor de giro	Motor de pistões axiais
Redutor de giro	Redutor por engrenagem planetária
Lubrificação do rolamento do giro	Banhado a graxa
Freio do giro	Multidisco
Velocidade do giro	10,88 rpm

### CAPACIDADE DE FLUIDOS E LUBRIFICANTES

	Litros
Tanque do combustível	118,5
Líquido de arrefecimento do motor	10,0
Óleo do motor	11,6
Sistema hidráulico (incluindo tanque)	120,0
Tanque hidráulico	70,0

### CARRO INFERIOR

A estrutura central tem projeto em forma de X com estrutura reforçada. O material rodante inclui roletes lubrificados, roda guia, ajustadores de esteiras com molas de absorção, rodas e esteira de corrente com sapatas duplas ou triplas.

Modelo	HX60S
Estrutura central	Forma de X
Estrutura da esteira	Caixa em pentágono
Número de sapatas em cada lateral	40 EA
Número de roletes transportadores em cada lateral	1 EA
Número de roletes de esteira em cada lateral	1 EA

### PESO OPERACIONAL (APROXIMADO)

Peso operacional, incluindo lança de 3.000 mm, braço de 1.600 mm, caçamba SAE de 0,21 m<sup>3</sup>, líquido de arrefecimento, tanque de combustível, tanque hidráulico e todos os equipamentos da configuração padrão.

### PESO OPERACIONAL

Sapata		Peso Operacional		Pressão no solo
Tipo	Largura mm	kg		kgf/cm <sup>2</sup>
Garra tripla	400	HX60S	5.720 Kg	0,32

### FORÇA DE ESCAVAÇÃO

Força de escavação da caçamba	4.762 kgf / 46,7 kN
Força de fechamento do braço	2.804 kgf / 27,5 kN

