

HX75S

Nacional Equipado com motor Tier 3-MAR I

Peso operacional HX75S:

7.420kg

Potência Bruta SAE J1995:

59,5HP a 2.100 rpm





CONFORTO E SEGURANÇA NA CABINE

A cabine ergonômica da HX75S foi projetada para proporcionar maior conforto no ambiente da operação, com assento de suspensão de ar para melhor regulagem, ampla visibilidade para o operador, RCV ergonômico, apoio de braço, suporte para copo, ar condicionado com sistema de controle automático de temperatura.

Mais visibilidade



RCV Ergonômico



Monitor LCD inteligente e integrado



MOTOR YANMAR DE ALTA PERFORMANCE

4TNV98-Z

(XSNSRE)



MELHOR PERFORMANCE, MENOR CUSTO

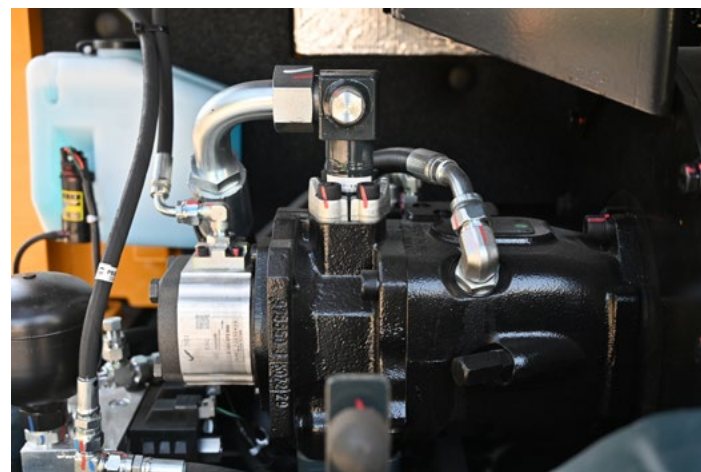
- O sistema de filtragem de combustível garante a durabilidade e o desempenho do motor e da máquina.
- O design otimizado do MCV melhora a velocidade operacional e a produtividade.
- A função auto idle (em vazio) do motor reduz o consumo de combustível.

SISTEMA HIDRÁULICO AVANÇADO

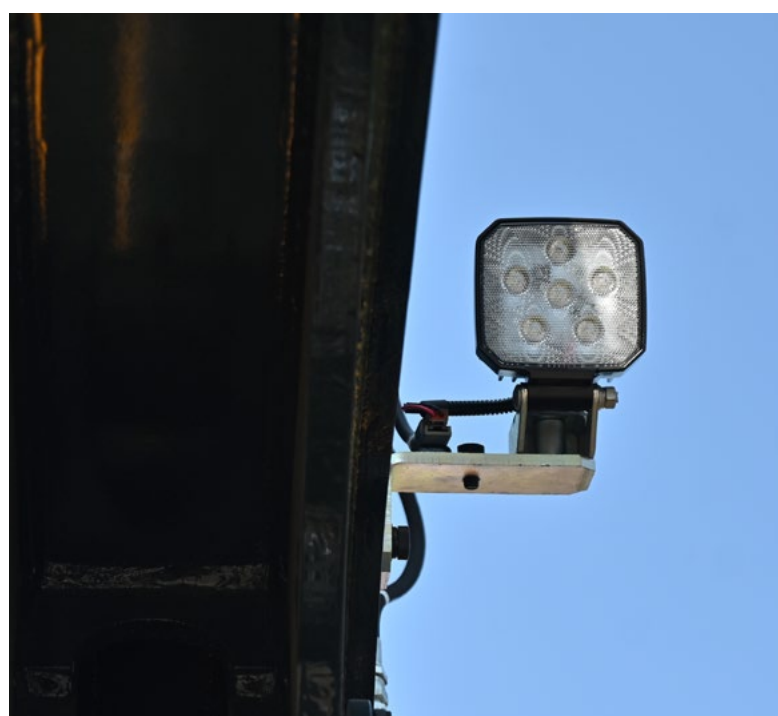
- O sistema de detecção de carga torna a máquina mais suave e rápida.
- Os freios de estacionamento garantem uma rotação mais suave e fácil controle.

SISTEMA DE DETECÇÃO DE CARGA

A vazão máxima da bomba principal é 158,4+17,6 lpm. O novo sistema de detecção de carga proporciona ação independente mais rápida e baixo consumo de combustível.



Para melhor dissipação do calor, o diâmetro do radiador e do número de lâminas aumentaram, de 7 para 9.



Lâmpada de LED de série

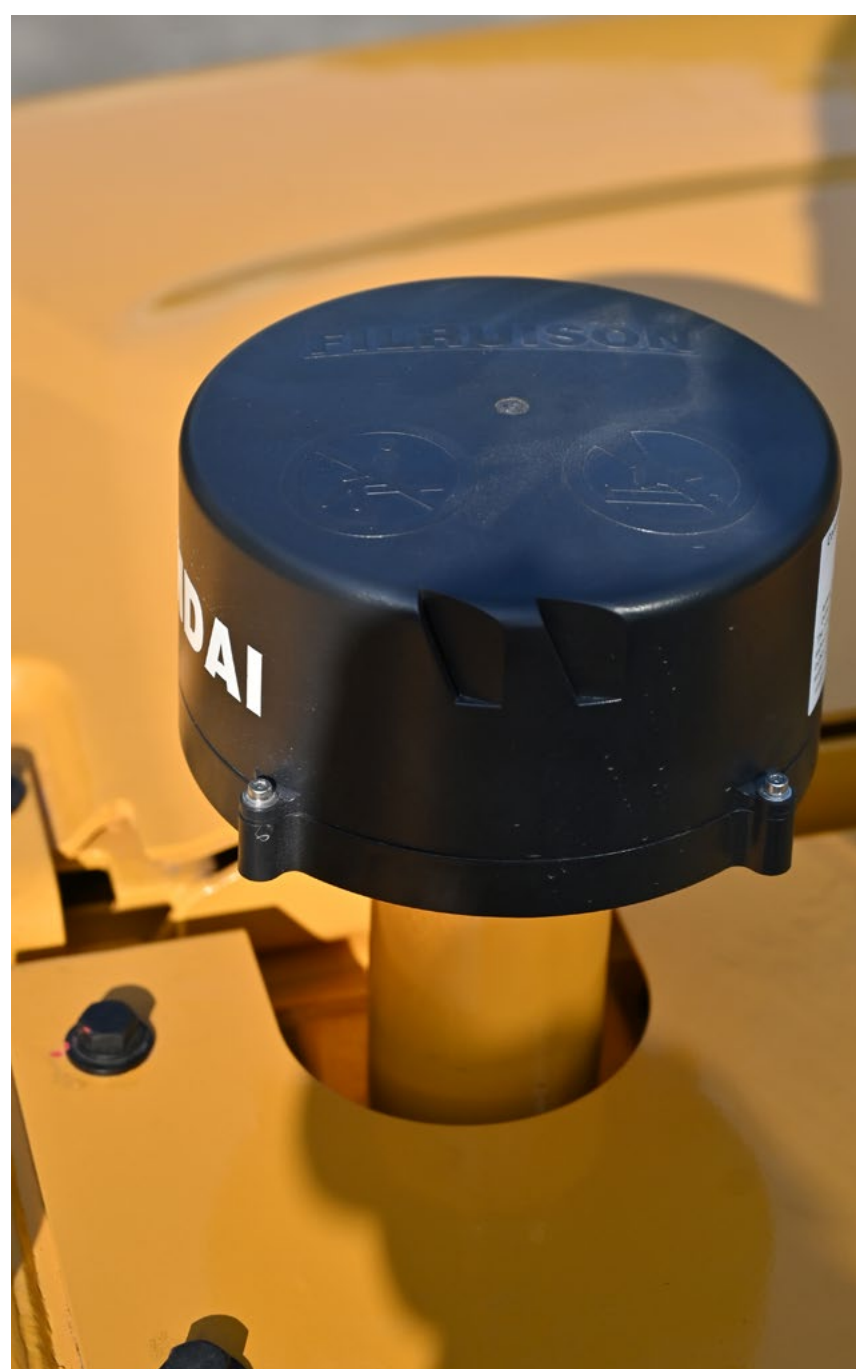
MANUTENÇÃO MAIS RÁPIDA E PRÁTICA



A HX75S possui abertura completa do capô para realizar manutenção de maneira mais rápida e segura.



Armazenamento adicional ou pistola de graxa.



Pré-filtro de ar

ESPECIFICAÇÕES

MOTOR

Modelo	Yanmar 4TNV98-Z
Tipo	Motor Diesel, 4 cilindros em linha, 4 tempos, refrigeração de água, com injeção direta, baixa emissão
Potência Bruta SAE J1995	59,5 HP a 2.100 rpm
Potência Líquida SAE J1349	59,5 HP a 2.150 rpm
Torque máx.	24,2 kgf.m a 1.575 rpm
Diâmetro x Curso	98 mm x 110 mm
Deslocamento do pistão	3.319 cc
Baterias	1 x 12V x 100AH
Motor de partida	12V-3.0kW
Alternador	12V-100Amp

SISTEMA HIDRÁULICO

BOMBA PRINCIPAL

Tipo	Bombas de pistão de deslocamento variável
Fluxo máximo	158L/min
Sistema	Sistema Load Sensing

MOTORES HIDRÁULICOS

Translação	Motor de pistão axial de duas velocidades com válvula de contrapeso e freio de estacionamento
Giro	Motor de pistão axial com freio automático

AJUSTE DAS VÁLVULAS DE ALÍVIO

Implemento de trabalho	280 kgf/cm ²
Translação	280 kgf/cm ²
Sistema de giro	210 kgf/cm ²
Circuito piloto	35 kgf/cm ²
Válvula de serviço	Instalada

CILINDROS HIDRÁULICOS

Número de cilindros	Lança: 1-110 x 65 x 810 mm
Diâmetro x curso	Braço: 1-90 x 60 x 860 mm
	Caçamba: 1-85 x 55 x 665 mm
	Dozer: 1-110 x 65 x 152 mm

TRANSMISSÕES E FREIOS

Modo de translação	Hidrostático
Motor de translação	Motor de pistão axial
Redutor – tração	Redução por engrenagem planetária
Velocidade máximo de deslocamento	4,0 km/h (alta) / 2,4 km/h (baixa)
Inclinação limite do terreno	35° (70%)
Sistema de freio	multidisco imerso em óleo

SISTEMA DE GIRO

Motor de giro	Motor de pistões axiais
Redutor de giro	Redutor por engrenagem planetária
Lubrificação do rolamento do giro	Banhado a graxa
Freio do giro	Multidisco
Velocidade do giro	12,5 rpm

CAPACIDADE DE FLUÍDOS E LUBRIFICANTES

ABASTECIMENTO

LITROS

Tanque do combustível	140,0
Líquido de arrefecimento do motor	11,0
Óleo do motor	9,2
Sistema hidráulico (incluindo tanque)	130,0
Tanque hidráulico	75,0

CARRO INFERIOR

A estrutura central tem projeto em forma de X com estrutura reforçada. O material rodante inclui roletes lubrificados, roda guia, ajustadores de esteiras com molas de absorção, rodas e esteira de corrente com sapatas triplas.

Estrutura central	Forma de X
Estrutura da esteira	Caixa em pentágono
Número de sapatas em cada lateral	38 EA
Número de roletes transportadores em cada lateral	1 EA
Número de roletes de esteira em cada lateral	5 EA

PESO OPERACIONAL

Peso operacional, incluindo lança de 3.700 mm, braço de 1.670 mm, caçamba com capacidade SAE de 0,32 m³, lubrificante, líquido de arrefecimento, tanque de combustível completo, tanque hidráulico completo e todos os equipamentos padrão.

FORÇA DA ESCAVAÇÃO

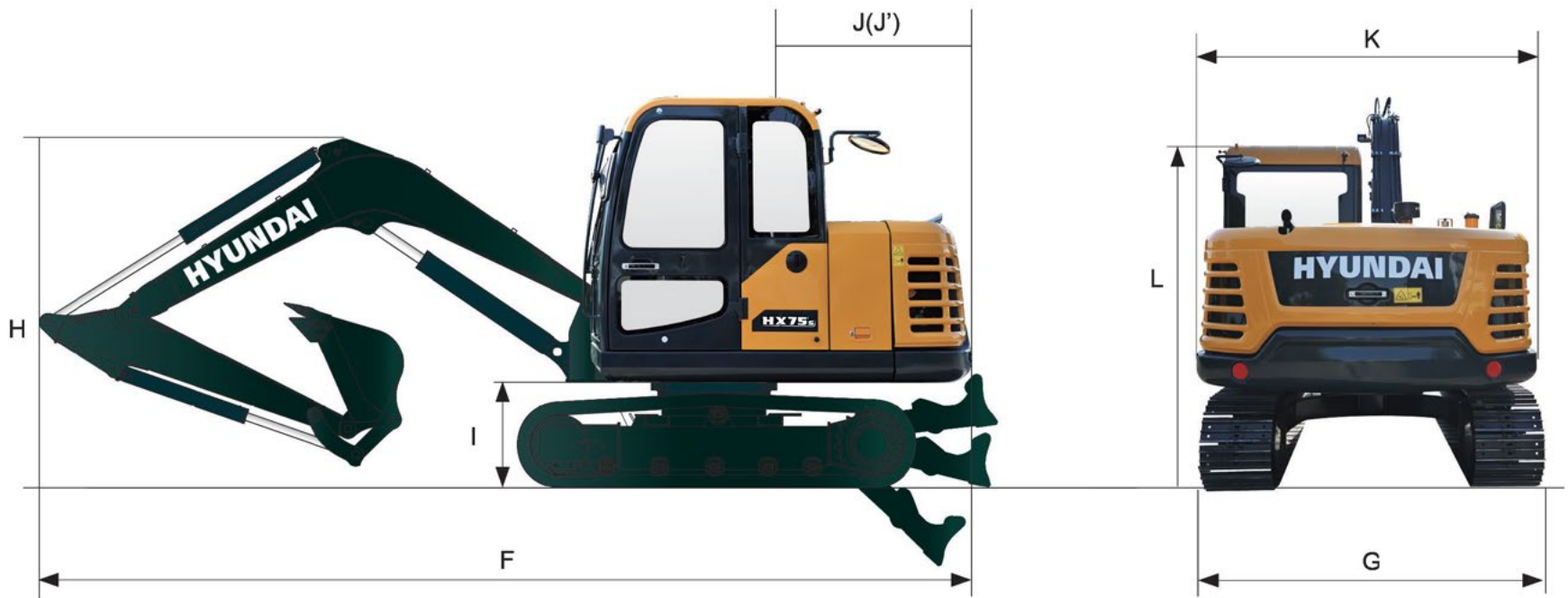
Força de escavação da caçamba	5.700 kgf / 55,9 kN
Força de fechamento do braço	4.477 kgf / 43,9 kN

CONTROLE

O sistema hidráulico de operação dos joysticks e pedais com alavancas proporcionam uma operação suave e sem esforço.

Controle piloto	2 joysticks e alavanca de segurança
	Esquerdo: giro e braço / Direito: lança e caçamba
Deslocamento e direção	2 alavancas com pedais
Aceleração do motor	Elétrico, regulação manual

DIMENSÕES E ALCANCE DE TRABALHO



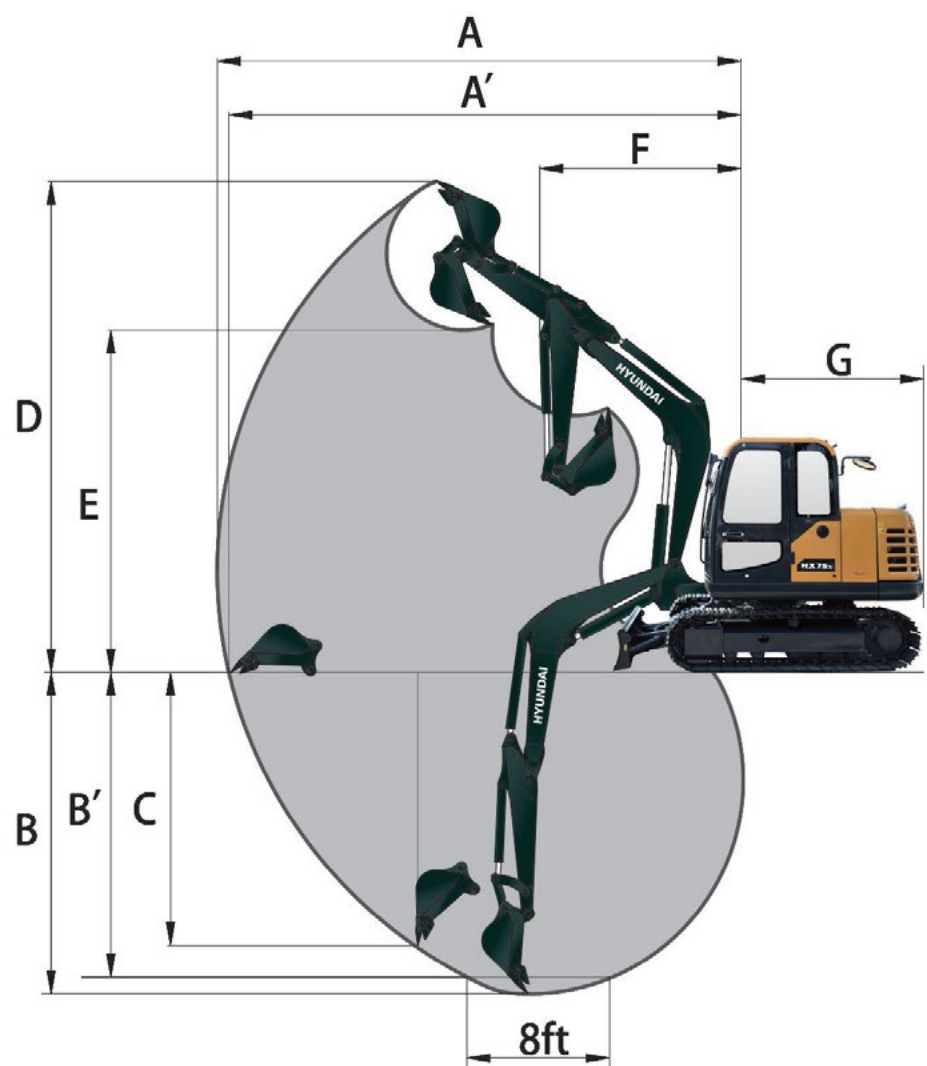
Unidade: mm

F	Comprimento total	6.080
G	Largura total	2.260
H	Altura total da lança	2.690
I	Distância (solo ao contrapeso)	775
J	Raio de giro traseiro	1.730
K	Largura total de estrutura superior	2.250
L	Altura total da cabine	2.550

ALCANCES

Unidade: mm

	Comprimento da lança	3.700
	Comprimento do braço	1.670
	Capacidade da caçamba	0,32 m ³
A	Alcance máximo da escavação	6.335
A'	Alcance máximo da escavação em solo	6.185
B	Profundidade máxima da escavação	4.015
B'	Profundidade máxima da escavação (nível 8')	3.625
C	Profundidade máx. da escavação vertical	3.120
D	Altura máxima de escavação	7.175
E	Altura máxima do descarregamento	5.080
G	Raio mínimo de rotação	1.750



EQUIPAMENTOS DE SÉRIE

Linha hidráulica

Cabine ROPS conforme ISO 12117-2:2008

- Janelas de vidro de segurança
- Limpador de para-brisa
- Para-brisa dianteiro deslizante
- Janela lateral deslizante (LH)
- Porta travável
- Rádio
- Soquete de 12V e Soquete de 24V (conversor 24V DC para 12V DC)

Sistema de otimização da potência com auxílio computacional (Novo CAPO)

- 3 modos de potência, 2 modos de trabalho, modo de usuário
- Auto desaceleração e um sistema de desaceleração de toque único
- Sistema automático de prevenção de sobreaquecimento

Climatização automática

- Ar-Condicionador e aquecedor de ar

Sistema Load Sensing

Monitoramento centralizado

- Monitor de LCD
- Velocidade do motor ou hodômetro
- Relógio
- Sensores
- Medidor do nível do combustível
- Medidor da temperatura do líquido de arrefecimento do motor
- Medidor da temperatura do fluido hidráulico
- Alertas
- Verificação do motor
- Sobrecarga
- Bateria fraca
- Obstrução do filtro de ar
- Indicadores
- Potência máxima
- Velocidade baixa/velocidade alta
- Controle automático de rotação do motor

Travas da porta e cabine, chave única

Freio de giro automático

Sistema triplo de filtragem de combustível com Pré-filtro

Pré-filtro do combustível

Sapata da esteira (400 mm)

Assento com suspensão mecânica

Contrapeso de 300 kg

Lança de aço 3,0 m

Braço de aço reforçado 1,6 m

Caçamba 0,21 m³

Alavanca de controle tipo joystick

Lâmpadas da lança (LED)

Kit de ferramentas



EQUIPAMENTOS OPCIONAIS

Espelho retrovisor

Alarme de deslocamento

Válvula do cilindro da lâmina