

HX60S

Equipado com motor Tier 3-MAR I

Peso operacional HX60S:
5.720 kg

Potência Bruta SAE J1995:
48,5 HP a 2.200 rpm





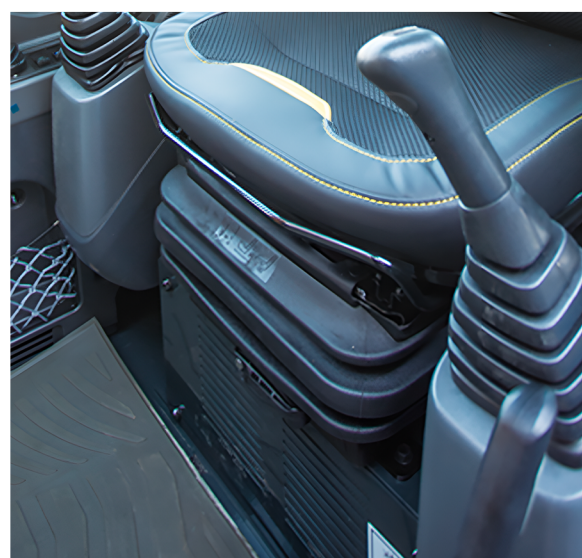
CONFORTO E SEGURANÇA NA CABINE

A cabine ergonômica da HX60 foi projetada para proporcionar maior conforto no ambiente da operação, com assento de suspensão de ar para melhor regulação, ampla visibilidade para o operador, RCV ergonômico, apoio de braço, suporte para copo, ar condicionado com sistema de controle automático de temperatura

Mais visibilidade



Assento de suspensão de ar"

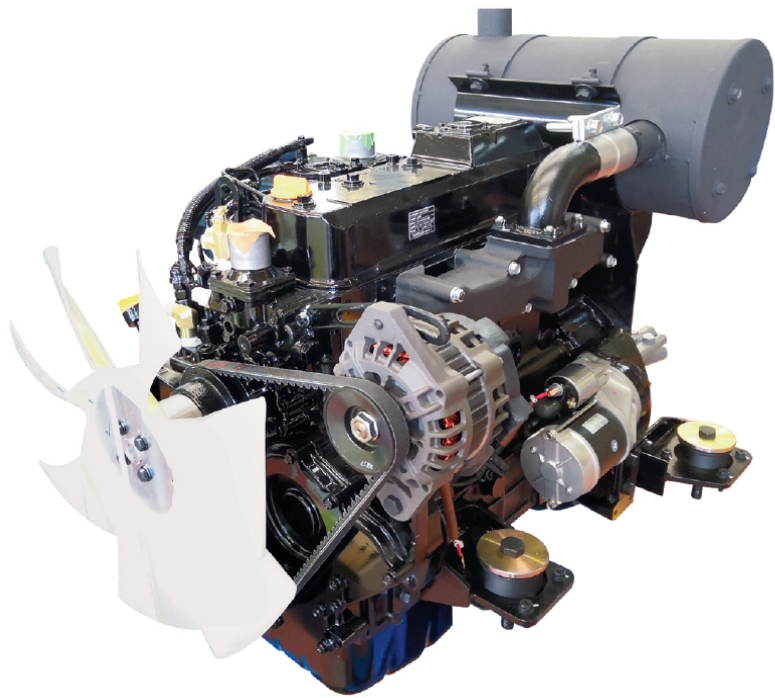


Monitor LCD inteligente e integrado



MOTOR YANMAR DE ALTA PERFORMANCE

4TNV94L-ZXSHYBC (XSNSRE)



MELHOR PERFORMANCE, MENOR CUSTO

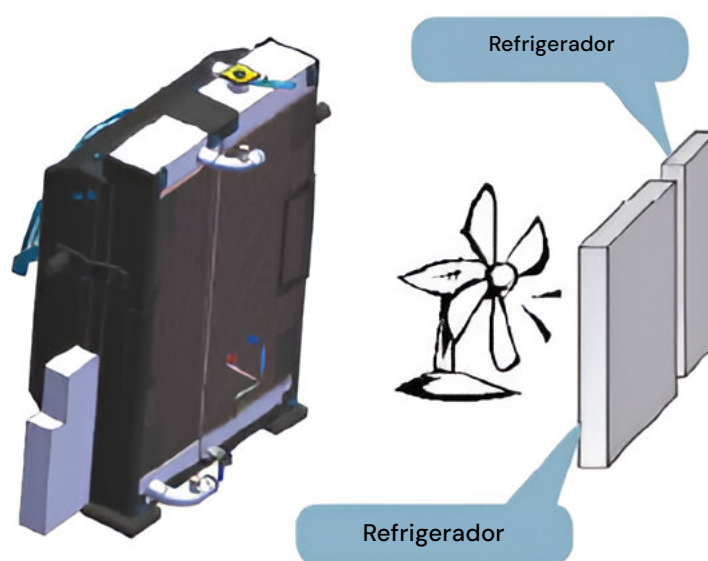
- O sistema de filtragem de combustível garante a durabilidade e o desempenho do motor e da máquina.
- O design otimizado do MCV melhora a velocidade operacional e a produtividade.
- A função auto idle (em vazio) do motor reduz o consumo de combustível.

SISTEMA HIDRÁULICO AVANÇADO

- O sistema de detecção de carga torna a máquina mais suave e rápida.
- Os freios de estacionamento garantem uma rotação mais suave e fácil controle.

MÓDULO DE VENTILAÇÃO MELHORADOS

O novo motor de ventilador do sistema de refrigeração é mais silencioso, com melhor rendimento. O desenho dos módulos de refrigeração em paralelo aumenta a eficiência da refrigeração.



MELHOR PERFORMANCE

Lâmpada de LED



Tubulação de kit rompedor de série



Cabine mais segura

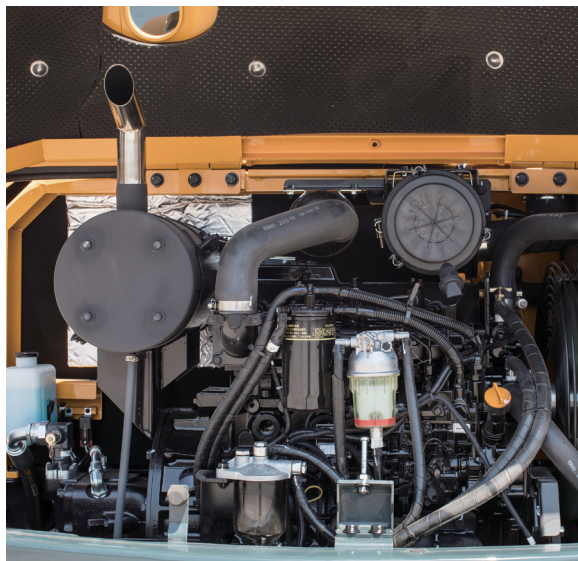


MAIS DURABILIDADE

Pino da caçamba tipo horizontal



Abraçadeira de torque constante (redução da vibração)

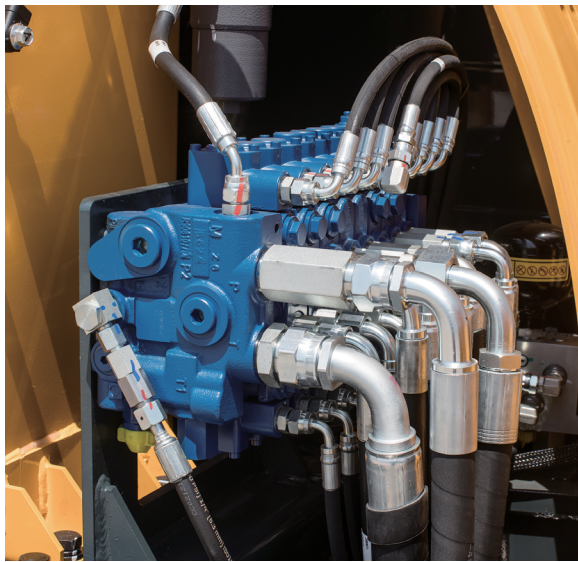


O rack pode suportar fortes impactos e pressões durante a operação.



MANUTENÇÃO MAIS RÁPIDA E PRÁTICA

Válvula de controle principal no lado direito da cabine para redução de ruído e dissipação de calor.



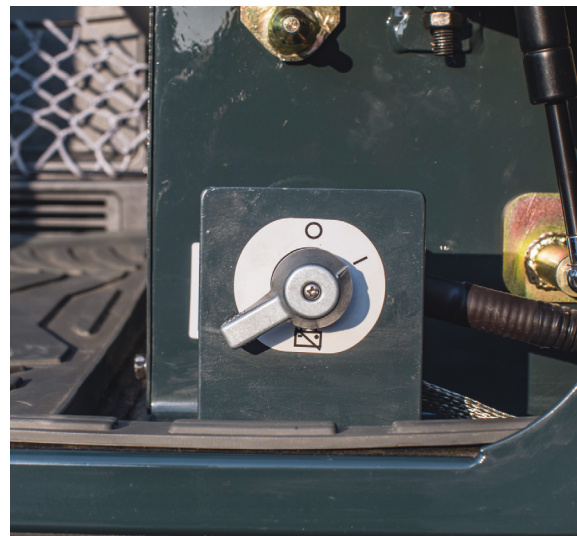
Sistema de lubrificação centralizado



O filtro de ar está localizado abaixo do assento para facilitar a manutenção.



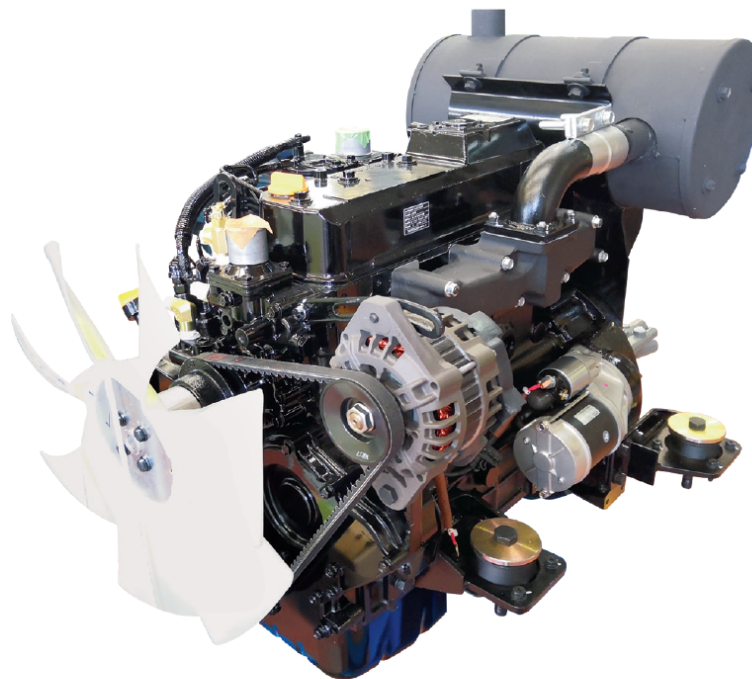
Interruptor de emergência



ESPECIFICAÇÕES

MOTOR

Modelo	Yanmar 4TNV94L-ZXSHYBC
Tipo	Motor Diesel, 4 cilindros em linha, 4 tempos, refrigeração de água, com injeção direta, baixa emissão
Potência Bruta SAE J1995	48,5 HP a 2.200 rpm
Potência Líquida SAE J1349	45,9 HP a 2.200 rpm
Torque máx.	20,5 kgf.m a 1.400 rpm
Diâmetro x Curso	94 mm x 110 mm
Deslocamento do pistão	3.054 cc
Baterias	1 x 12V x 100AH
Motor de partida	12V-3.0kW
Alternador	12V-80Amp



SISTEMA HIDRÁULICO

BOMBA PRINCIPAL

Tipo	Bombas de pistão de deslocamento variável
Fluxo máximo	138L/min
Sistema	Sistema Load Sensing

MOTORES HIDRÁULICOS

Translação	Motor de pistão axial de duas velocidades com válvula de contrapeso e freio de estacionamento
Giro	Motor de pistão axial com freio automático

AJUSTE DAS VÁLVULAS DE ALÍVIO

Implemento de trabalho	240 kgf/cm ²
Translação	240 kgf/cm ²
Sistema de giro	230 kgf/cm ²
Circuito piloto	35 kgf/cm ²
Válvula de serviço	Instalada

CILINDROS HIDRÁULICOS

Número de cilindros	Lança: 1-105 x 60 x 715 mm
Diâmetro x curso	Braço: 1-85 x 55 x 850 mm
	Caçamba: 1-80 x 50 x 660 mm
	Dozer: 1-105 x 55 x 214 mm

TRANSMISSÕES E FREIOS

Modo de translação	Hidráulico
Motor de translação	Motor de pistão axial
Redutor – tração	Redução por engrenagem planetária
Velocidade máximo de deslocamento	4,6 km/h (alta) / 2,4 km/h (baixa)
Inclinação limite do terreno	35° (70%)
Sistema de freio	multidisco imerso em óleo

CONTROLE

O sistema hidráulico de operação dos joysticks e pedais com alavancas proporcionam uma operação suave e sem esforço

Controle piloto	2 joysticks e alavanca de segurança
	Esquerdo: giro e braço / Direito: lança e caçamba
Deslocamento e direção	2 alavancas com pedais
Aceleração do motor	Elétrico, regulagem manual

SISTEMA DE GIRO

Motor de giro	Motor de pistões axiais
Redutor de giro	Redutor por engrenagem planetária
Lubrificação do rolamento do giro	Banhado a graxa
Freio do giro	Multidisco
Velocidade do giro	10,88 rpm

CAPACIDADE DE FLUÍDOS E LUBRIFICANTES

ABASTECIMENTO	LITROS
Tanque do combustível	118,5
Líquido de arrefecimento do motor	10,0
Óleo do motor	11,6
Sistema hidráulico (incluindo tanque)	120,0
Tanque hidráulico	70,0

CARRO INFERIOR

A estrutura central tem projeto em forma de X com estrutura reforçada. O material rodante inclui roletes lubrificados, roda guia, ajustadores de esteiras com molas de absorção, rodas e esteira de corrente com sapatas triplas.

Estrutura central	Forma de X
Estrutura da esteira	Caixa em pentágono
Número de sapatas em cada lateral	40 EA
Número de roletes transportadores em cada lateral	1 EA
Número de roletes de esteira em cada lateral	5 EA

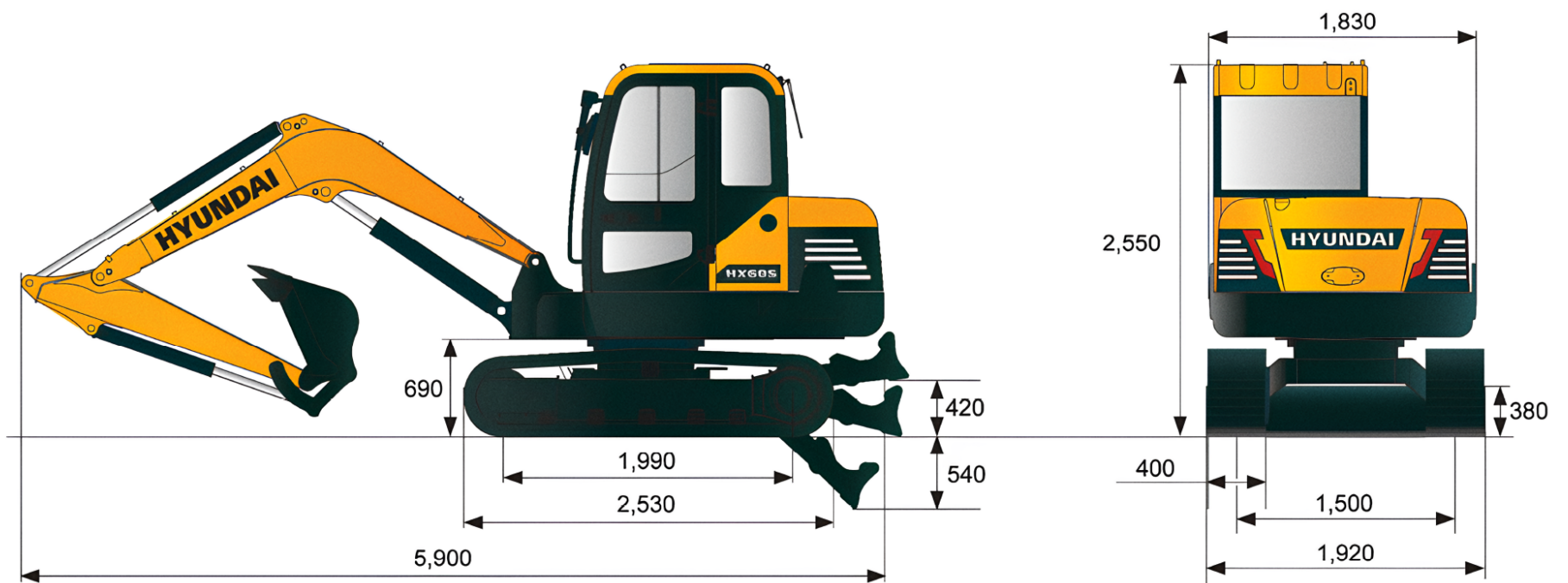
PESO OPERACIONAL

Peso operacional, incluindo lança de 3.000 mm, braço de 1.600 mm, caçamba com capacidade SAE de 0,21 m³, lubrificante, líquido de arrefecimento, tanque de combustível completo, tanque hidráulico completo e todos os equipamentos padrão.

FORÇA DA ESCAVAÇÃO

Força de escavação da caçamba	4.762 kgf / 46,7kN
Força de fechamento do braço	2.804 kgf / 27,5 kN

DIMENSÕES E ALCANCE DE TRABALHO

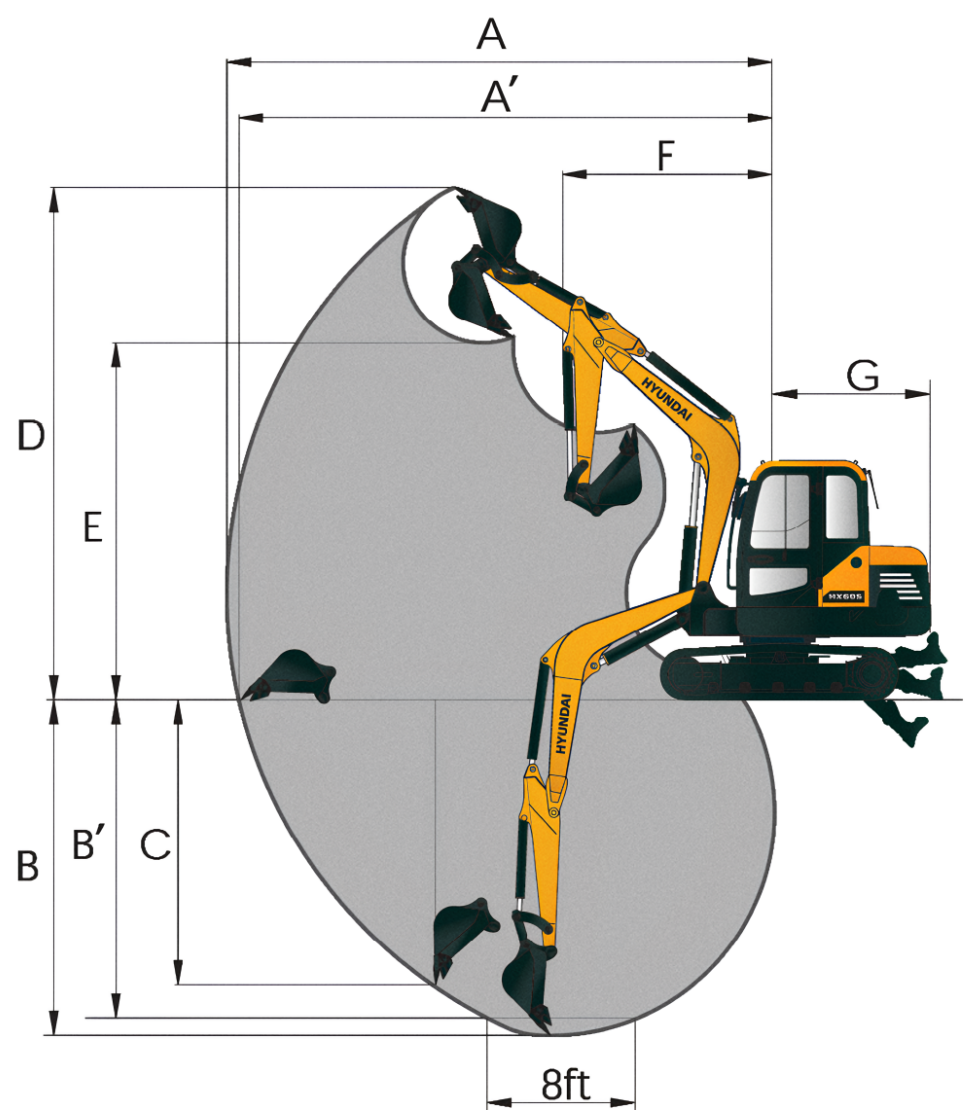


Unidade: mm

ALCANCES

Unidade: mm

	Comprimento da lança	3.000
	Comprimento do braço	1.600
A	Alcance máximo da escavação	6,127
A'	Alcance máximo da escavação em solo	5,990
B	Profundidade máxima da escavação	3,760
B'	Profundidade máxima da escavação (nível 8')	3,476
C	Profundidade máx. da escavação vertical	2,915
D	Altura máxima de escavação	5,753
E	Altura máxima do descarregamento	4,080
F	Raio mínimo de rotação	2,350
G	Tail swing radius	1,650



EQUIPAMENTOS DE SÉRIE

Linha hidráulica

Cabine ROPS conforme ISO 12117-2:2008

- Janelas de vidro de segurança
- Limpador de para-brisa
- Para-brisa dianteiro deslizante
- Janela lateral deslizante (LH)
- Porta travável
- Rádio
- Soquete de 12V e Soquete de 24V (conversor 24V D)

Sistema de otimização da potência com auxílio ca (Novo CAPO)

- 3 modos de potência, 2 modos de trabalho, modo c
- Auto desaceleração e um sistema de desacelera único
- Sistema automático de prevenção de sobreaquecimento

Climatização automática

- Ar-Condicionador e aquecedor de ar

Sistema Load Sensing

Monitoramento centralizado

- Monitor de LCD
- Velocidade do motor ou hodômetro
- Relógio
- Sensores
- Medidor do nível do combustível
- Medidor da temperatura do líquido de arrefecimento do motor
- Medidor da temperatura do fluido hidráulico
- Alertas
- Verificação do motor
- Sobrecarga
- Bateria fraca
- Obstrução do filtro de ar
- Indicadores
- Potência máxima
- Velocidade baixa/velocidade alta
- Controle automático de rotação do motor

Travas da porta e cabine, chave única

Freio de giro automático

Sistema triplo de filtragem de combustível com Pré-filtro

Pré-filtro do combustível

Sapata da esteira (400 mm)

Assento com suspensão mecânica

Contrapeso de 300 kg

Lança de aço 3,0 m

Braço de aço reforçado 1,6 m

Caçamba 0,21 m³

Alavanca de controle tipo joystick

Lâmpadas da lança (LED)

Kit de ferramentas



EQUIPAMENTOS OPCIONAIS

Espelho retrovisor

Alarme de deslocamento

Válvula do cilindro da lâmina